



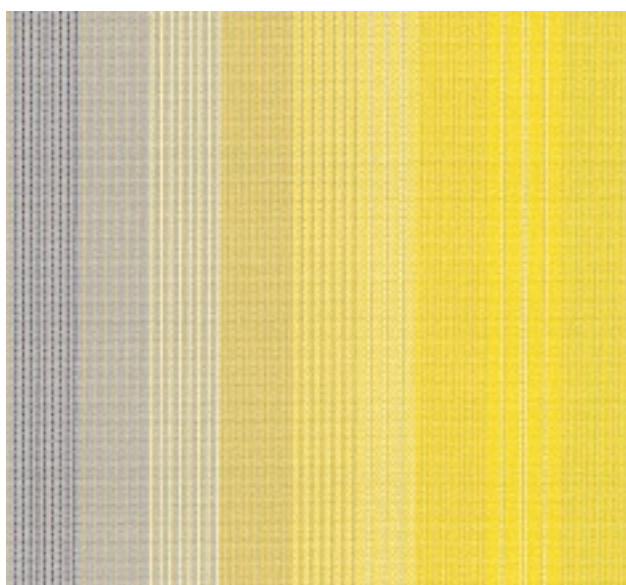
ph. Coëlle Le Boulleaut

MÉTAPHORES, FELINE, DESIGN EMILIE PARALITICI

Bouclette in lana, cotone e poliestere per tendaggi e imbottiti a motivo animalier. L'uso prevalente di fibre di alpaca, intrecciate in rilievo sulla superficie satinata, conferisce una mano delicata e soffice. Qui nella variante Canopee, il tessuto è disponibile in altre cinque nuance. Altezza: cm 136. ● *Bouclette in wool, cotton and polyester for drapery and upholstery with an animal print theme. The use of alpaca fibre, woven in relief into the satiny surface, produces a soft, delicate effect. Seen here in the Canopee variant, the fabric is also available in another five colours. Height: 136 cm.* metaphores.com

► Il mondo dei parati continua a evolversi: la ricerca estetica raggiunge esiti sempre più sofisticati, mentre i materiali garantiscono performance ad alta resistenza, che li rendono adatti in&outdoor. Wallpaper e tessuti puntano a un effetto materico, con trame ricche che impreziosiscono i decori e invitano al tatto. «Per le nostre carte da parati lavoriamo su due piani», conferma Christian Benini, direttore creativo di Wall&decò. «Con la nuova collezione *Essential* produciamo bassorilievi e texture in 3D attraverso incisioni, rilievi, goffrature e intarsi metallizzati. La linea *Contemporary* propone invece macrosoggetti a tema organico, terroso, dal foliage alle cortecce». Personalizzazione e prestazioni sono gli altri atout dei wallpaper di ultima generazione, che hanno conquistato anche bagno e cucina, nonché le facciate esterne e stanno entrando nel settore dell'ufficio con sperimentazioni sul comfort acustico. Il tema della fonoassorbenza coinvolge anche i tessuti tecnici, che riproducono la mano e l'aspetto di velluti e bouclé. «Assicurano performance molto elevate», considera Franco Caimi, ad dell'omonima azienda. «Si sta affermando la tendenza a posizionare le tende a centro stanza, per creare ambienti insonorizzati. Vengono installate con un binario sospeso al soffitto attraverso un sistema di cavi regolabile in altezza così, quando non servono, si ritirano». Avanza parallelamente la ricerca sul fronte della sostenibilità. Pet e filati vengono riciclati per ridurre l'impatto ambientale. «Il nostro brand Kirby Design», dice Roberta Natalini, Export sales e PR administrator del gruppo Romo, «recupera anche gli scarti di produzione. Ma non solo: la nuova collezione *Fleck Eco* è tessuta utilizzando il Tencel Lyocell, un filato ottenuto da alberi di eucalipto provenienti da piantagioni certificate dal Forest Stewardship Council». Biodegradabile, arriva dalla natura e alla natura ritorna.

● *The world of decorative fabrics and wall coverings keeps on evolving: the aim is to achieve an ever more sophisticated look, with materials that are high performance and heavy duty, so that*



TEMPOTEST, STARLIGHT BLUE Tessuto in Pet riciclato, certificato per un ridotto impatto ambientale. Adatto per tende da sole di grandi superfici grazie alla resistenza a trazioni e sollecitazioni, al recupero elastico e al fattore di protezione UPF 50+. Il finissaggio Teflon Extreme lo rende anche idro/olio repellente e antimacchia. ● *Recycled PET fabric, certified for its low environmental impact. Suitable for large sun blinds thanks to its resistance to traction and stress, its elasticity and its UPF 50+ protection factor. The Teflon Extreme finish also makes it oil- and water-repellent, and stainproof.* para.it